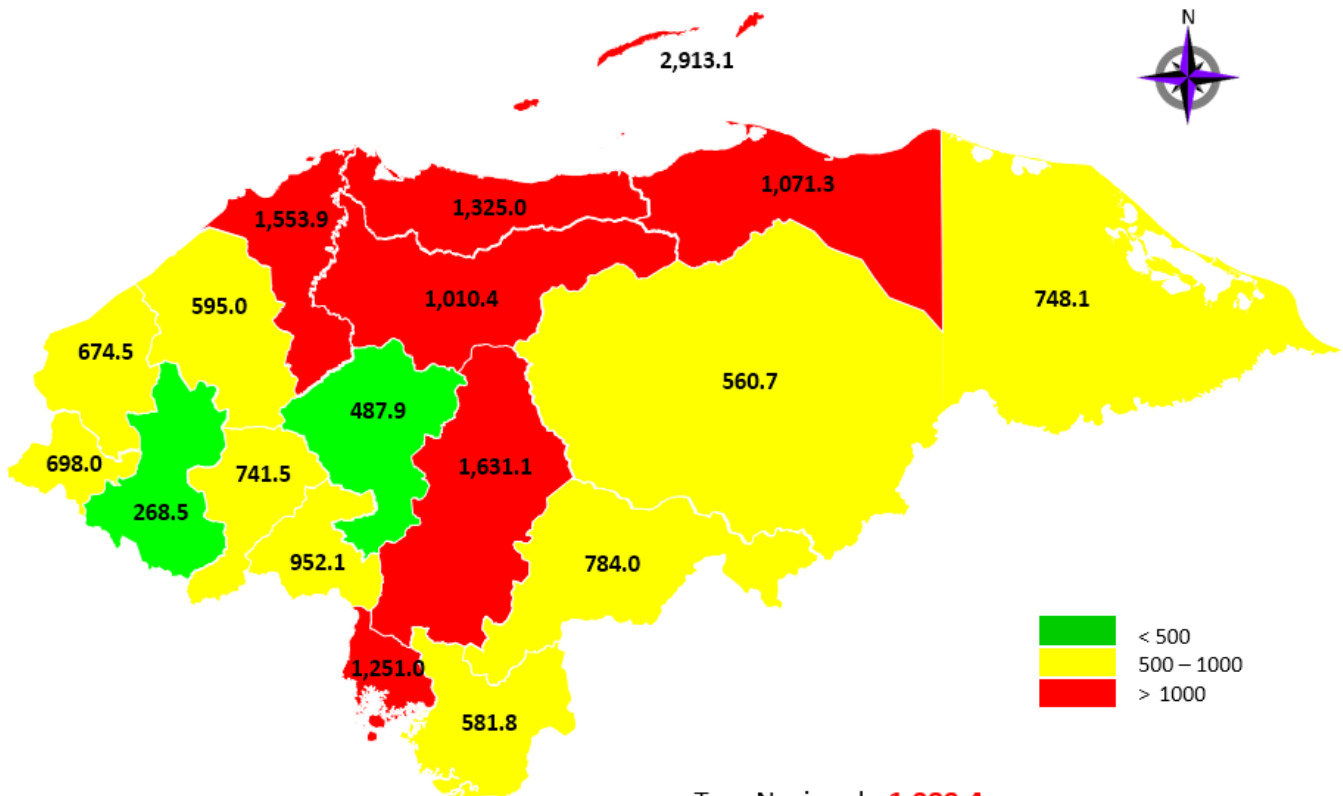


Situación Nacional del COVID-19

| MUESTRAS PROCESADAS | POSITIVOS ACUMULADOS | RECUPERADOS ACUMULADOS | FALLECIDOS ACUMULADOS |
|---------------------|----------------------|------------------------|-----------------------|
| 248,435 | 102,079 | 44,236 | 2,820 |

Incidencia de Covid-19 por departamento según por 100,000 habitantes.



Tasa Nacional: **1,089.4**

INFORME DE CASOS COVID-19 DEL 13 DE NOVIEMBRE DEL 2020

**MUESTRAS
PROCESADAS
2,166**

**POSITIVOS
611**

**RECUPERADOS
168**

**FALLECIDOS
16**

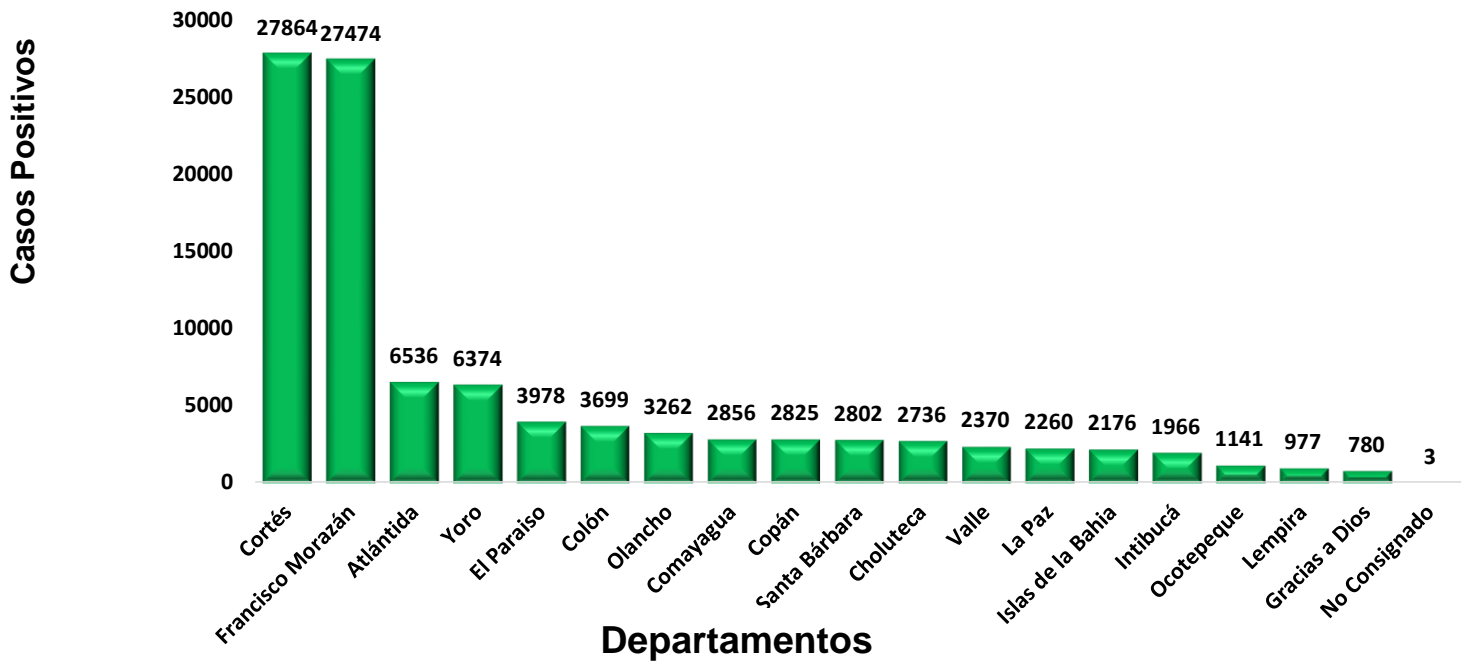
| DEPARTAMENTO | POSITIVOS | RECUPERADOS | FALLECIDOS |
|--------------------------|------------|-------------|------------|
| <i>Atlántida</i> | 94 | 0 | 0 |
| <i>Choluteca</i> | 20 | 0 | 0 |
| <i>Colón</i> | 1 | 0 | 9 |
| <i>Comayagua</i> | 66 | 0 | 2 |
| <i>Copán</i> | 42 | 50 | 0 |
| <i>Cortés</i> | 108 | 33 | 0 |
| <i>El Paraíso</i> | 21 | 0 | 0 |
| <i>Francisco Morazán</i> | 95 | 32 | 1 |
| <i>Gracias a Dios</i> | 4 | 0 | 0 |
| <i>Intibucá</i> | 1 | 32 | 1 |
| <i>Isla de la Bahía</i> | 0 | 0 | 0 |
| <i>La Paz</i> | 89 | 0 | 0 |
| <i>Lempira</i> | 33 | 0 | 3 |
| <i>Ocotepeque</i> | 0 | 0 | 0 |
| <i>Olancho</i> | 15 | 0 | 0 |
| <i>Santa Bárbara</i> | 0 | 21 | 0 |
| <i>Valle</i> | 20 | 0 | 0 |
| <i>Yoro</i> | 2 | 0 | 0 |
| TOTAL | 611 | 168 | 16 |

DEL TOTAL DE PACIENTES DIAGNOSTICADOS CON COVID-19 SE ENCUENTRA:

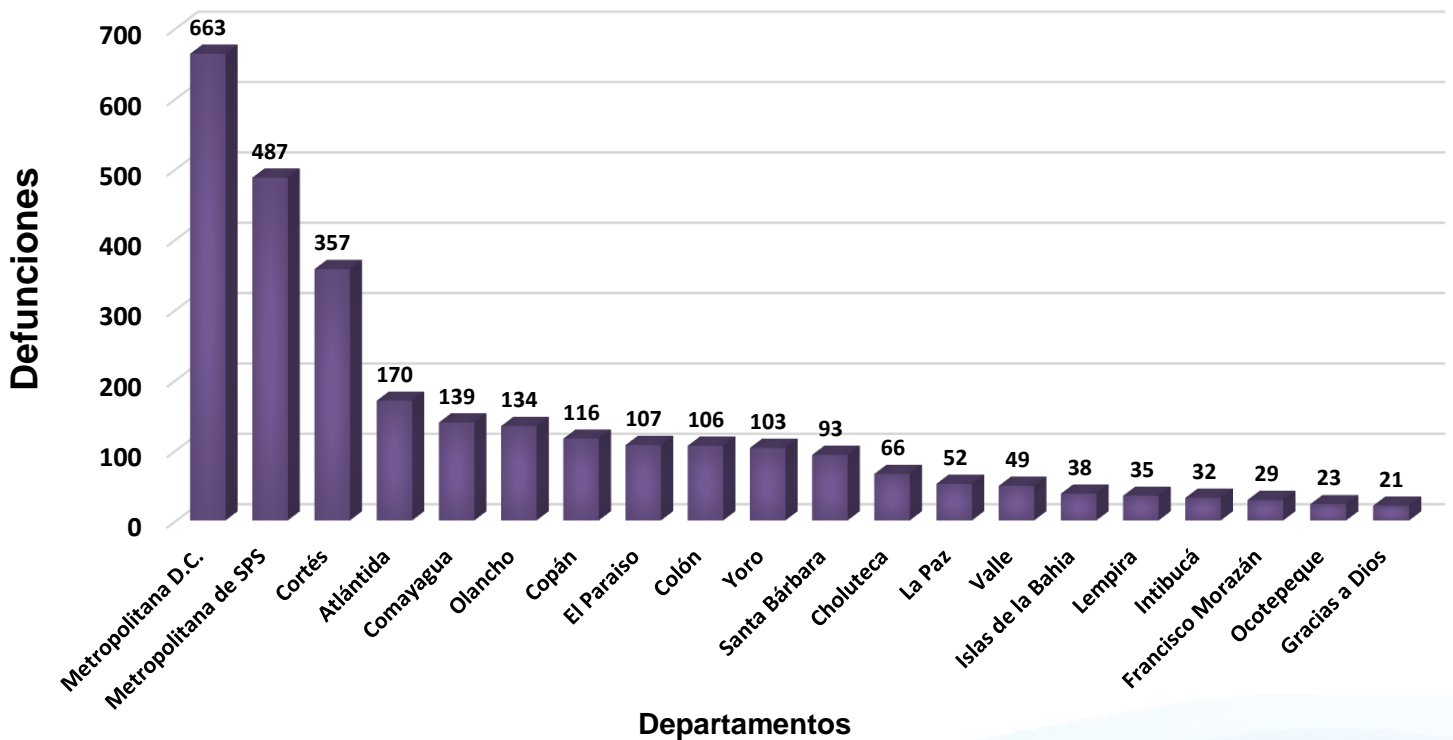
| HOSPITALIZADOS | ESTABLES | CONDICIÓN GRAVE | UCI |
|----------------|------------|-----------------|-----------|
| 553 | 408 | 124 | 21 |

**LETALIDAD
2.7%**

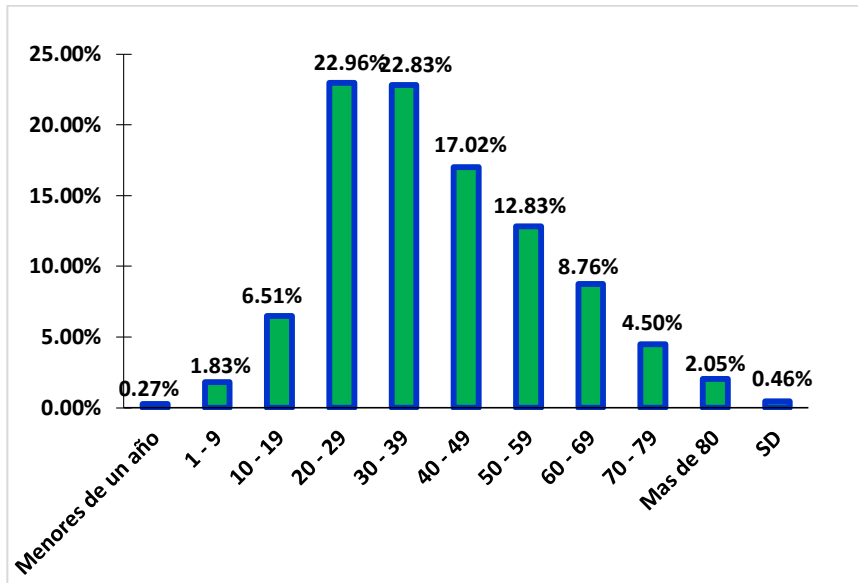
Distribución de casos COVID-19 por Departamentos



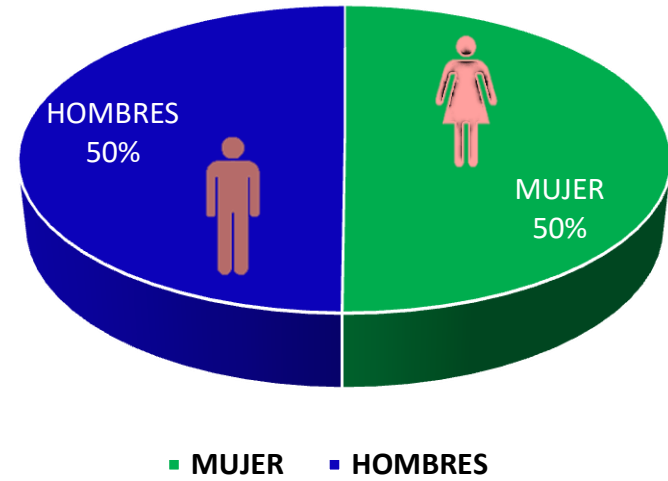
Defunciones de COVID-19 por región sanitaria



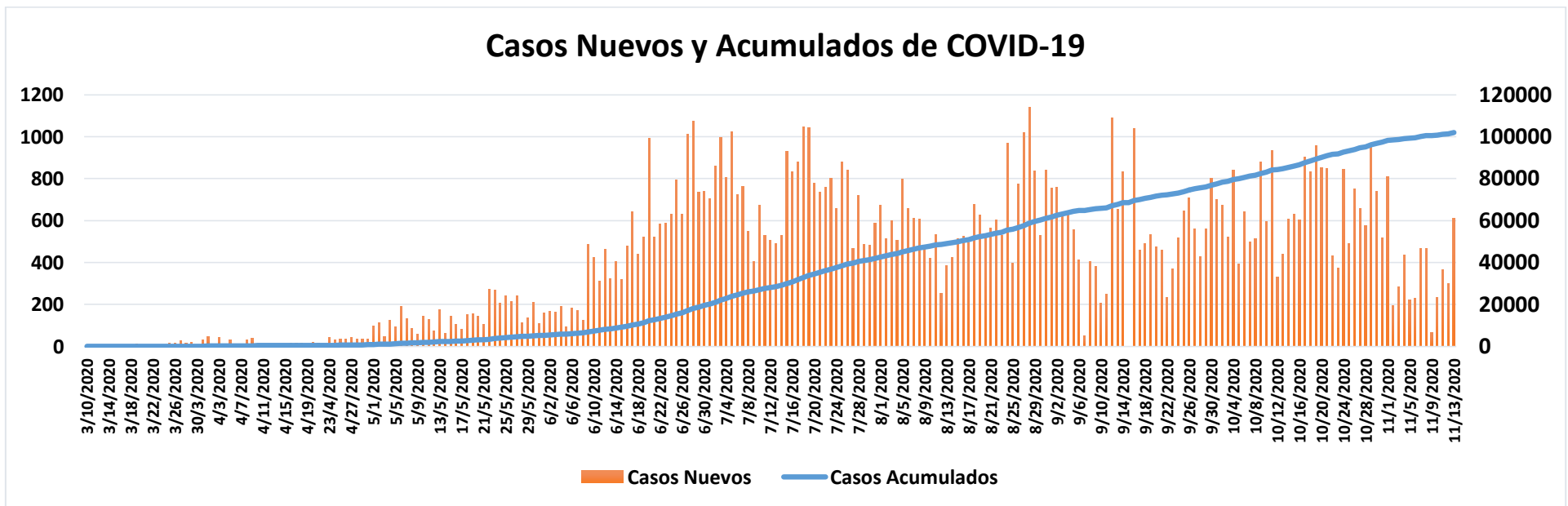
Frecuencia de Casos Covid-19 por grupos de edad, hasta la Semana Epidemiológica 45.



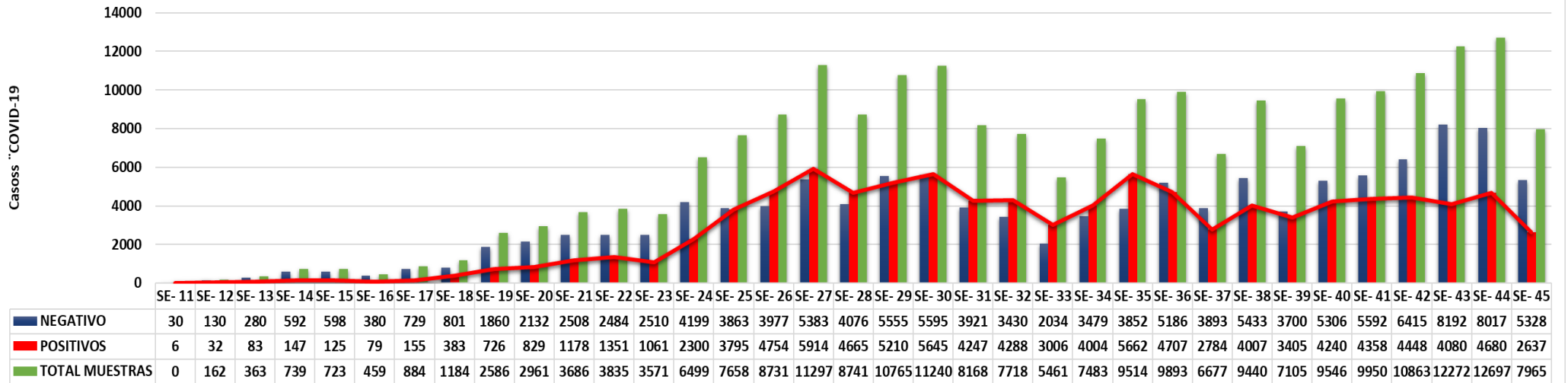
Porcentaje de Casos Positivos COVID-19 por Sexo



Casos Nuevos y Acumulados de COVID-19



Total de Muestras PCR Realizadas sin incluir Muestras Control por SE



Porcentaje de Positividad a Nivel Nacional

